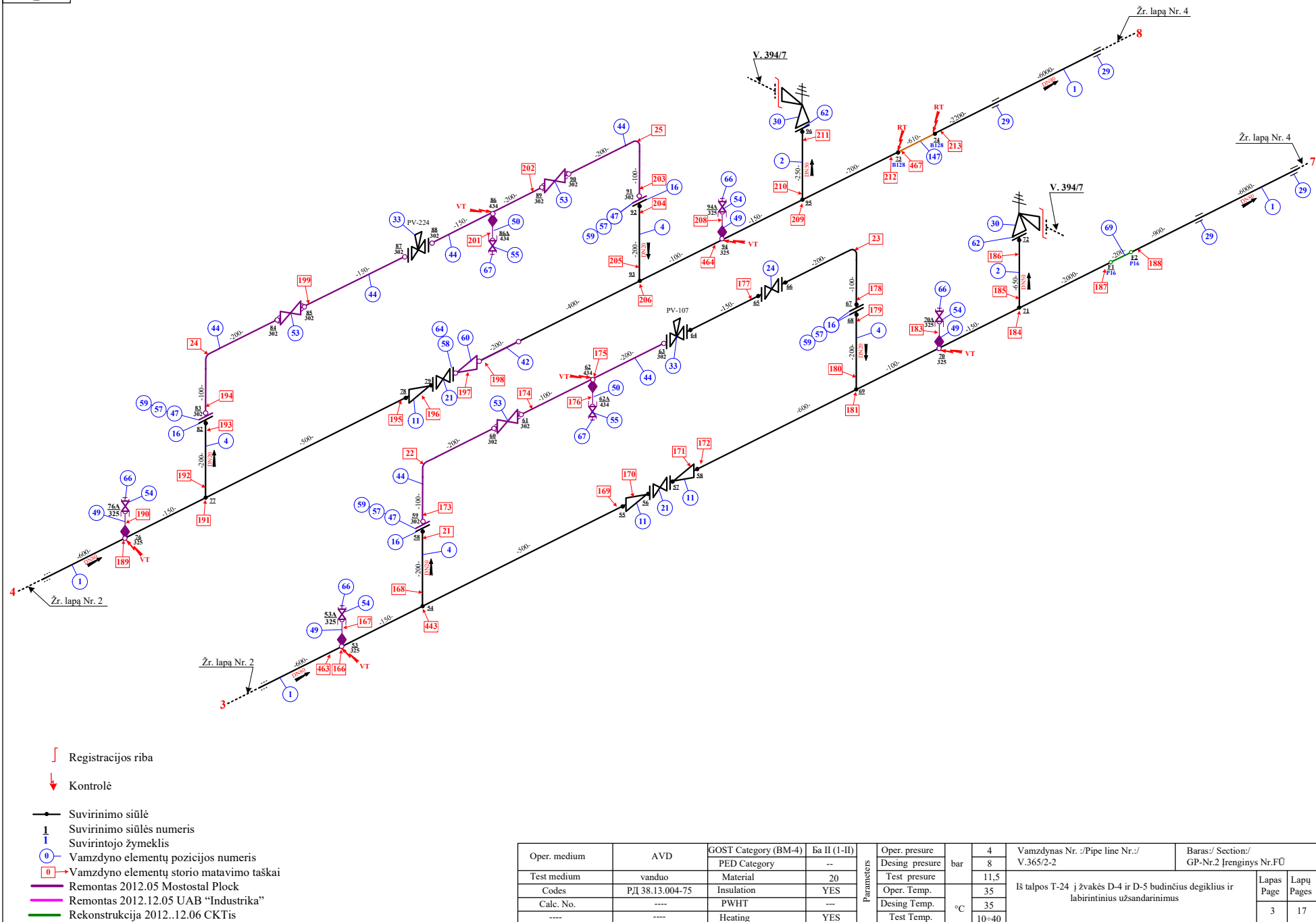


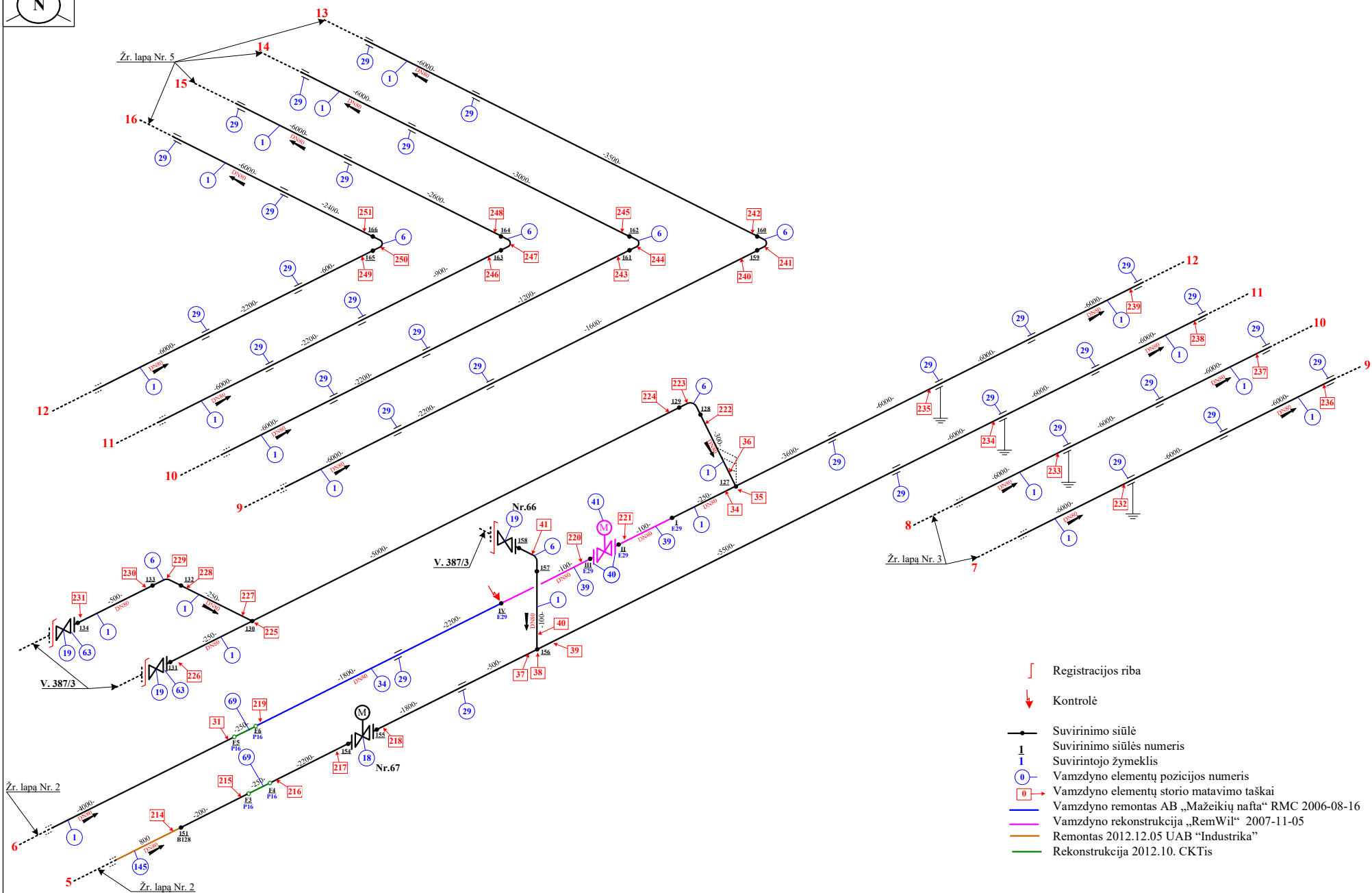
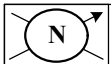
Demontuoti vamzdžio įtarpą Ds80-2m ir įvirinti nauja vamzdžio įtarpą Ds80-2m.

- Registracijos riba
↓ Kontrolė
— Suvirinimo siūlė
1 Suvirinimo siūlės numeris
1 Suvirintojo žymeklis
0 Vamzdyno elementų pozicijos numeris
0 Vamzdyno elementų storio matavimo taškai

— Remontas 2012. 05. MOSTOSATL Plock
— Remontas 2012.11.16 UAB "Industrika"
— Rekonstrukcija 2012. 12. 06 CKTiS

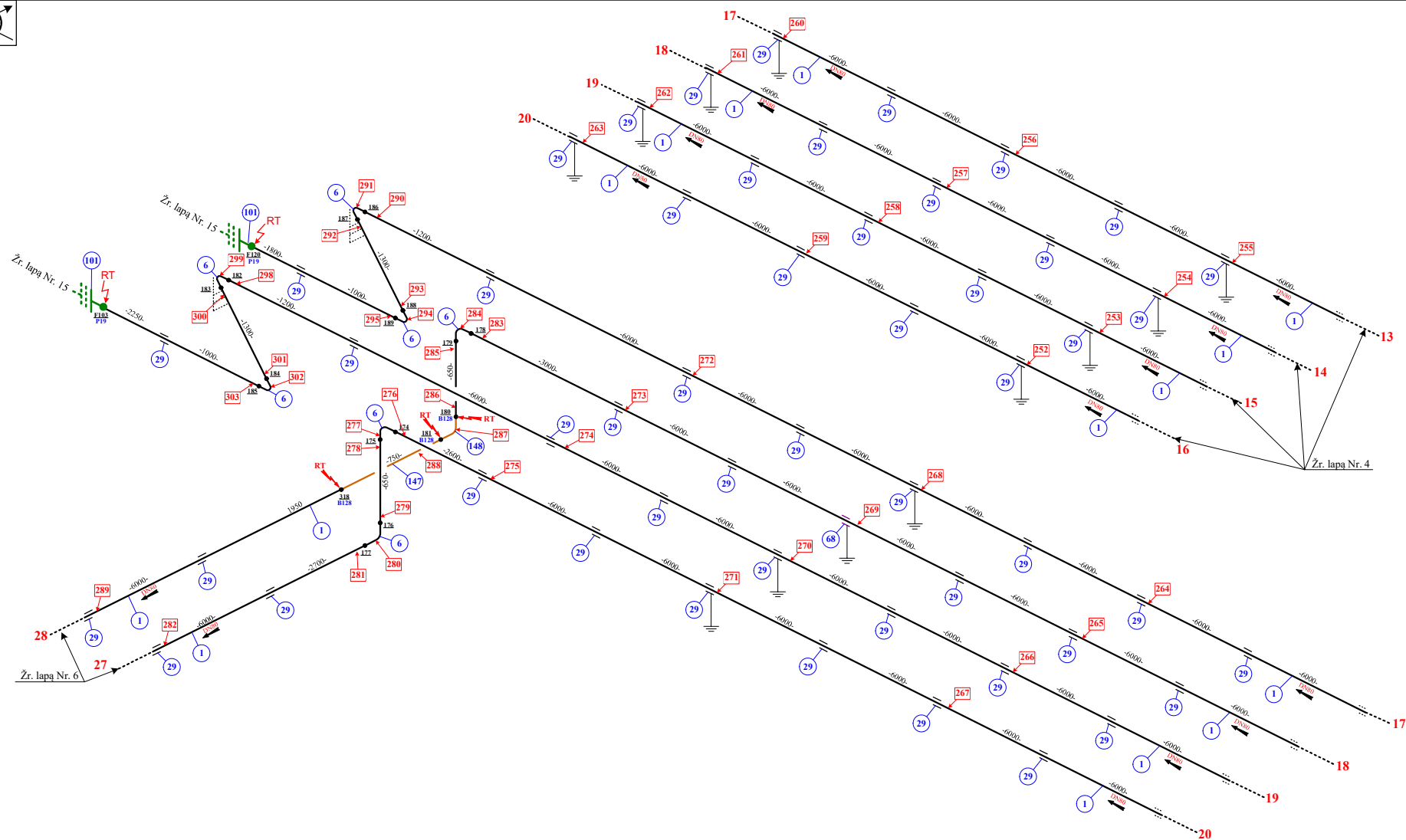
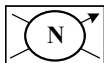
Oper. medium	AVD	GOST Category (BM-4)	Бa II (1-II)	Oper. pressure	bar	4	Vamzdinas Nr. /Pipe line Nr.:/ V.365/2-2	Baras:/ Section:/ GP-Nr.2 Įrenginys Nr.FU	
Test medium	vanduo	PED Category	20	Desing pressure	bar	8		Iš talpos T-24 į žvakės D-4 ir D-5 būdinius degiklius ir labirintinius užsandarinimus	Lapas Page
Codes	PД 38.13.004-75	Material	YES	Test pressure	bar	11,5			
Calc. No.	----	Insulation	YES	Oper. Temp.	°C	35			
----	----	PWHT	----	Desing Temp.	°C	35			
----	----	Heating	YES	Test Temp.	°C	10÷40			





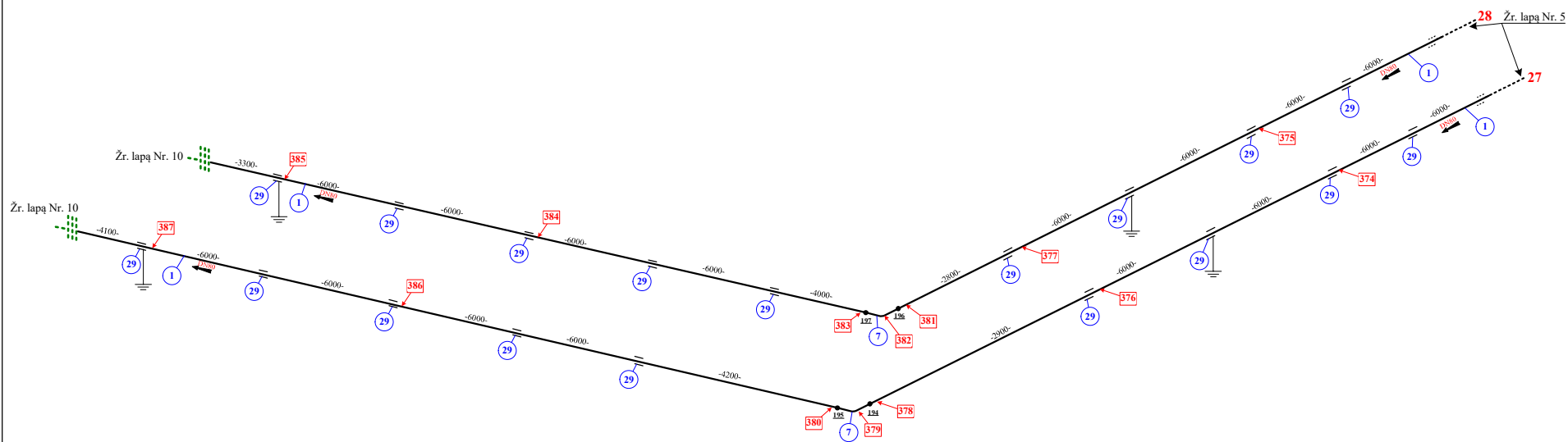
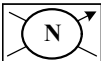
- Registracijos riba
- Kontrolė
- Suvirinimo siūlė
- Suvirinimo siūlės numeris
- Suvirintojo žymeklis
- Vamzdyno elementų pozicijos numeris
- Vamzdyno elementų storio matavimo taškai
- Vamzdyno remontas AB „Mažeikių nafta“ RMC 2006-08-16
- Vamzdyno rekonstrukcija „RemWil“ 2007-11-05
- Remontas 2012.12.05 UAB „Industrika“
- Rekonstrukcija 2012.10. CKTis

Oper. medium	AVD	GOST Category (BM-4)	Бa II (I-II)	Oper. pressure	4	Vamzdynas Nr. :/Pipe line Nr.:/	Baras/ Section:/
Test medium	vanduo	PED Category	--	Desing. pressure	8	V.365/2-2	GP-Nr.2 Įrenginys Nr.FU
Codes	ПД 38.13.004-75	Material	20	Test pressure	11,5	Is talpos T-24 į žvakės D-4 ir D-5 būdinius degiklius ir laborinius užsandarinimus	
Calc. No.	----	Insulation	YES	Oper. Temp.	35		
----	----	PWHT	---	Desing Temp.	35		
----	----	Heating	YES	Test Temp.	10÷40		
						Lapas	Lapų
						Page	Pages
						4	17



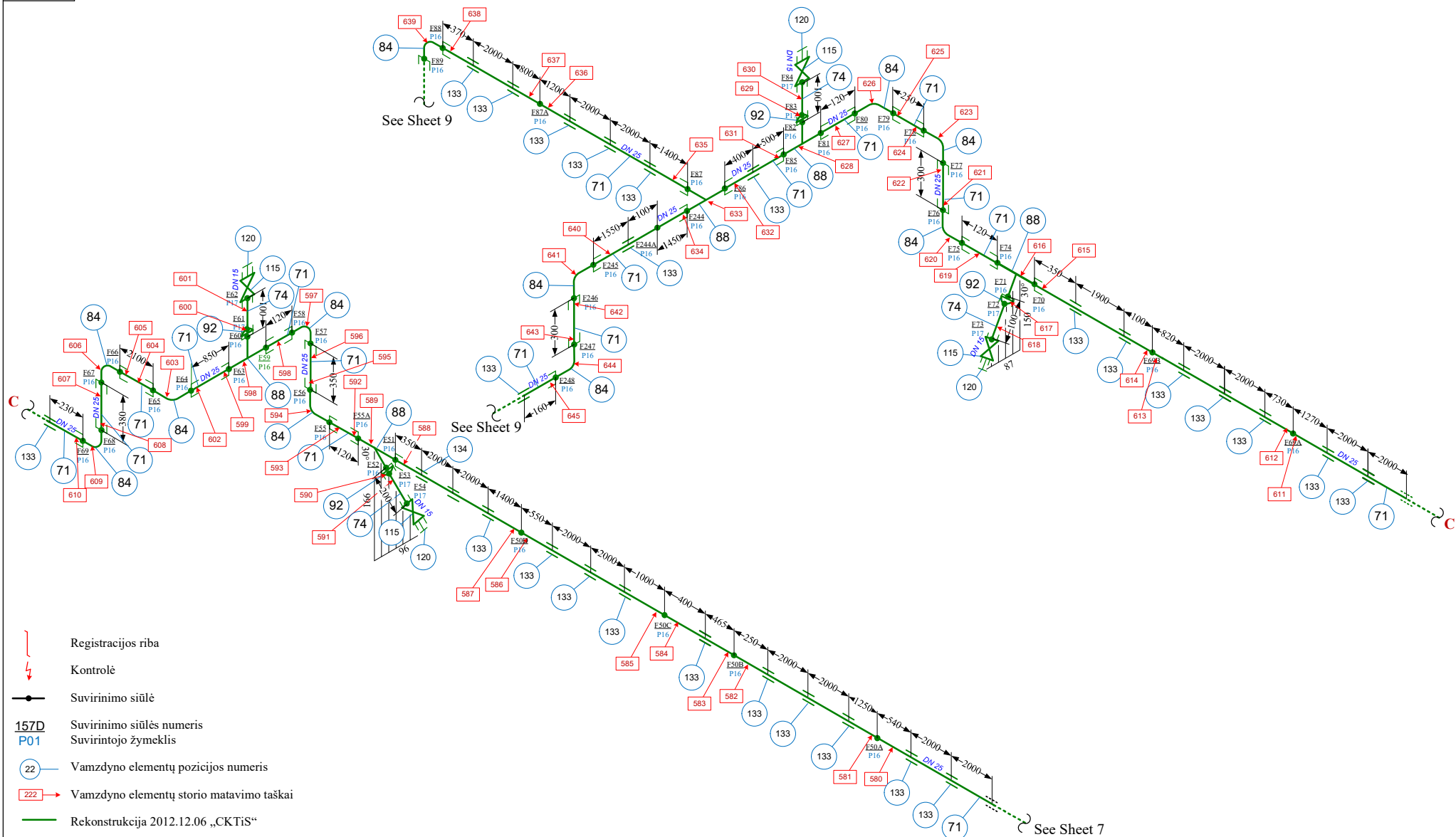
- Registracijos riba
↓ Kontrolė
— Suvirinimo siūlė
1 Suvirinimo siūlės numeris
1 Suvirintojo žymeklis
0 Vamzdyno elementų pozicijos numeris
0 Vamzdyno elementų storio matavimo taškai
— Rekonstrukcija 2012. 12. 06 CKTis

Oper. medium	AVD	GOST Category (BM-4)	Бa II (I-II)	Parameters	Oper. pressure	bar	4	Vamzdynas Nr. :/Pipe line Nr.:/ V.365/2-2	Baras:/ Section:/ GP-Nr.2 įrenginys Nr.FU	Lapas Page	Lapų Pages
Test medium	vanduo	PED Category	--		Desing pressure	8					
Codes	ПД 38.13.004-75	Material	20		Test pressure	11,5					
Calc. No.	----	Insulation	YES		Oper. Temp.	35					
----	----	PWHT	---		Desing Temp.	35					
----	----	Heating	YES		Test Temp.	10÷40					
								Iš talpos T-24 į žvakės D-4 ir D-5 būdinčius degiklius ir labirintinius užsandarinimus		5	17




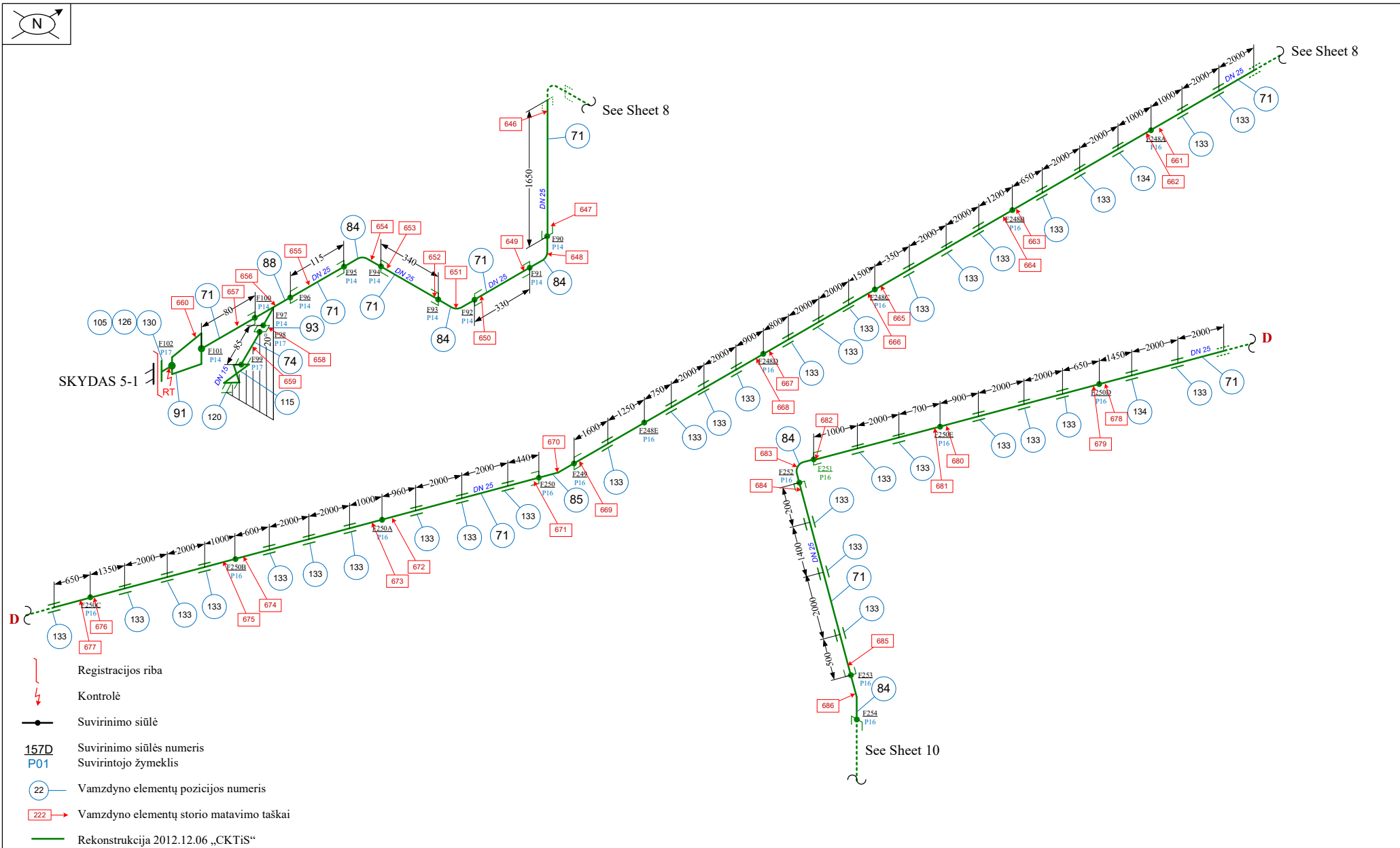
- Registracijos riba
- ↓ Kontrolė
- Suvirinimo siūlė
- 1 Suvirinimo siūlės numeris
- 1 Suvirintojo žymeklis
- 0 Vamzdyno elementų pozicijos numeris
- 0 Vamzdyno elementų storio matavimo taškai
- Rekonstrukcija 2012. 12. 06 CKTiS


Oper. medium	AVID	GOST Category (BM-4)	Бa II (1-II)	Parameters	Oper. pressure	4	Vamzdynas Nr. /Pipe line Nr.:/ V.365/2-2	Baras:/ Section/ GP-Nr.2 Įrenginys Nr.FU	Lapas Page	Lapų Pages
Test medium	vanduo	PED Category	--		Desing pressure	8				
		Material	20		Test pressure	11,5				
Codes	ПД 38.13.004-75	Insulation	YES		Oper. Temp.	35	IS talpos T-24 į žvakės D-4 ir D-5 būdinius degiklius ir labirintinius užsandarinimus			
Calc. No.	----	PWHT	---		Desing Temp.	35				
----	----	Heating	YES		Test Temp.	10÷40				

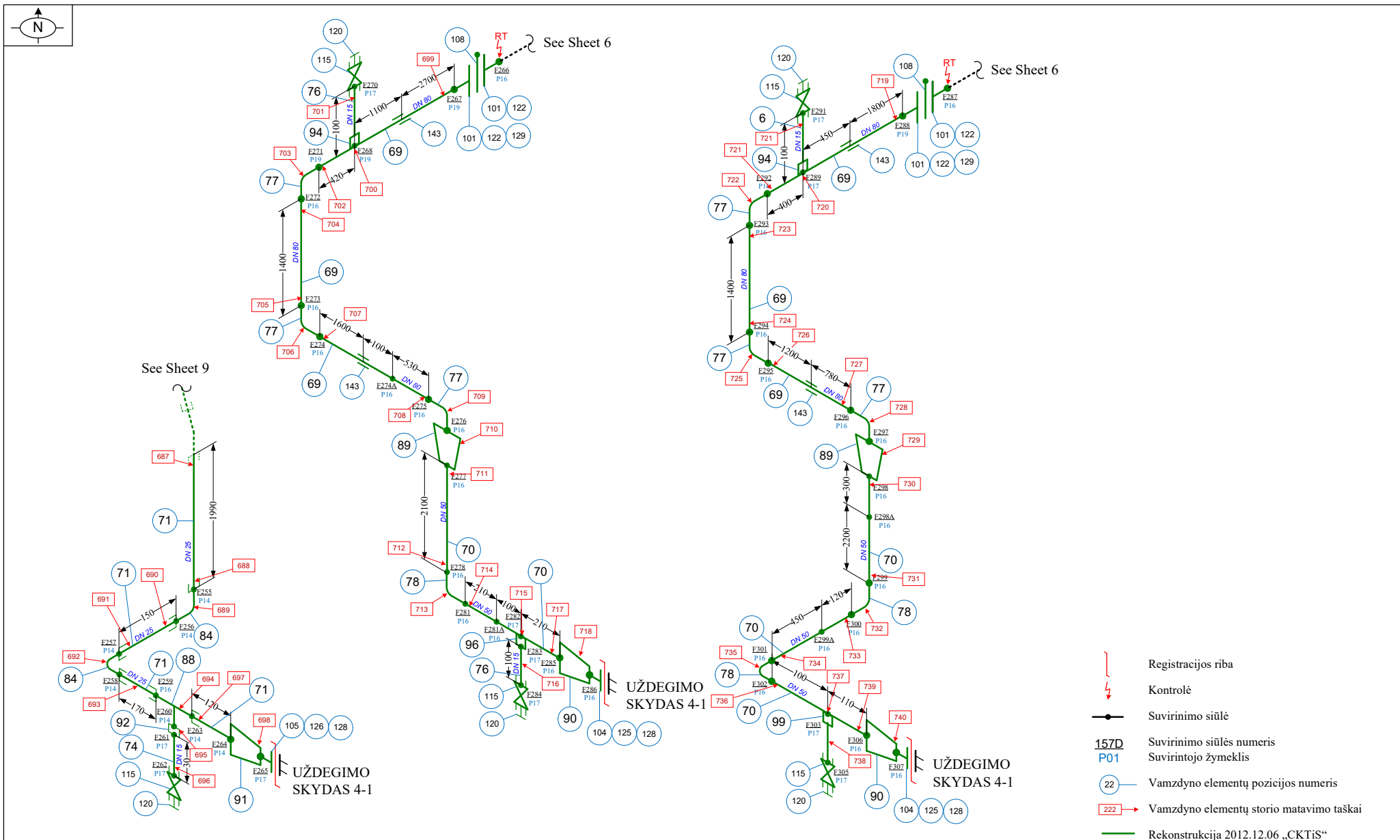


-
- Registracijos riba
- Kontrolė
- Suvirinimo siūlė
- 157D
P01
- Suvirinimo siūlės numeris
Suvirintojo žymeklis
- 22
- Vamzdyno elementų pozicijos numeris
- 222
- Vamzdyno elementų storio matavimo taškai
- Rekonstrukcija 2012.12.06 „CKTiS“

	Oper. medium	AVD	GOST Category	Ба-II	Parameters	Oper. pressure	bar	4,0	Vamzdynas Nr. :/Pipe line Nr.:/ V.365/2-2	Baras:/ Section:/ GP-2, Įrenginys FÜ	Vamzdynas 365/2-2 į skydines 4-1; 5-1 ir žvakės D-4; D-5	Lapas Page	Lapų Pages
			PED Category	I-II		Design pressure		8,0					
	Test medium	Vanduo	Material	pl20		Test pressure		12,0					
	Codes	RD.38.13.004-86	Insulation	YES		Oper. temp.	°C	35					
	Calc. No.	LST EN 13480-1	PWHT	NO		Design temp.		35					
	-	-	Heating	YES		Test temp.		10÷40					



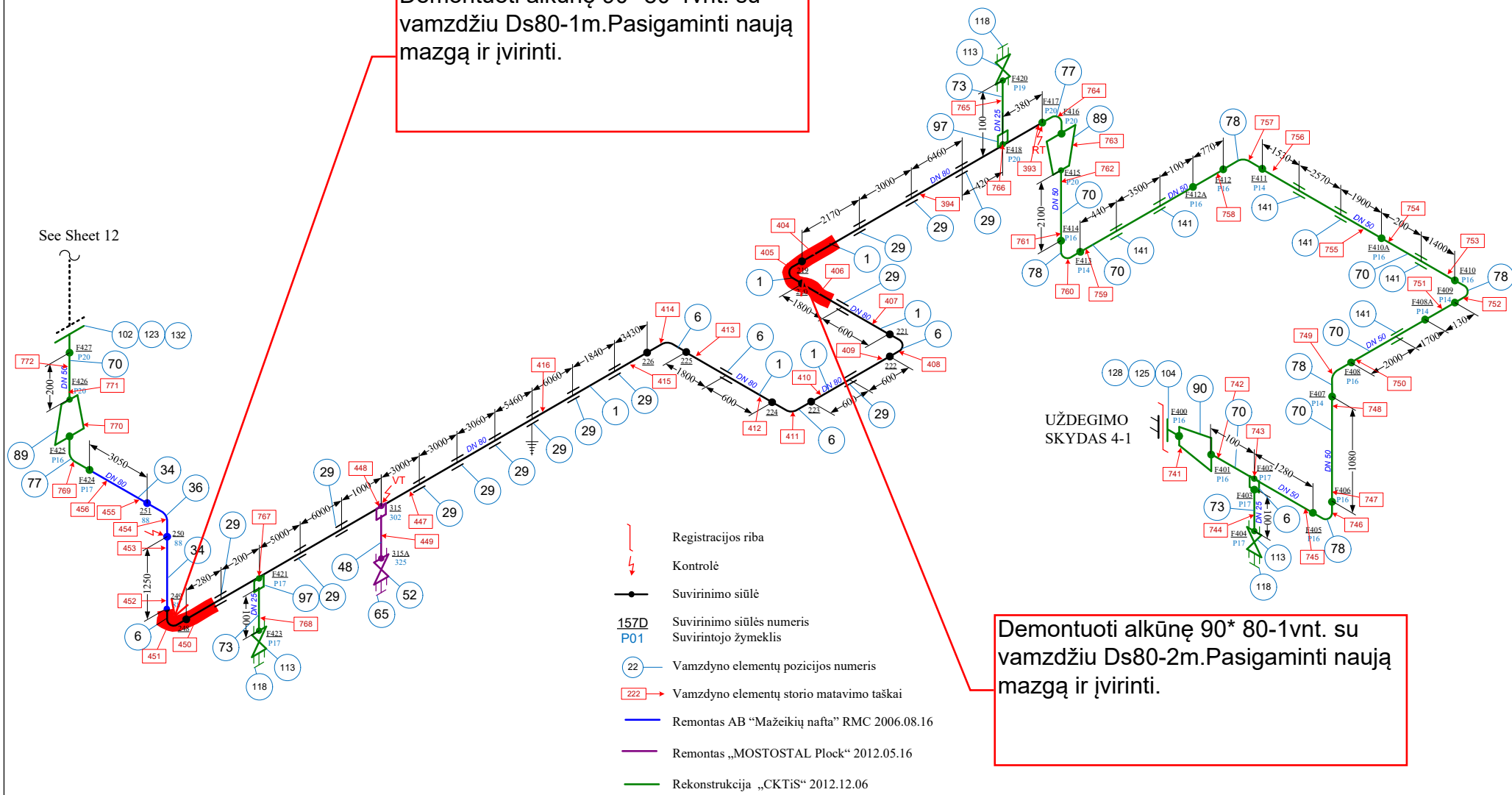
	Oper. medium	AVD	GOST Category	Ba-II	Parameters	Oper. pressure	bar	4,0	Vamzdynas Nr. ./Pipe line Nr.:/ V.365/2-2	Baras./ Section:/ GP-2, Įrenginys FŪ		
			PED Category	1-II		Design pressure		8,0				
						Test pressure		12,0				
	Test medium	Vanduo	Material	p120		°C	Oper. temp.	35	Vamzdynas 365/2-2 į skydines 4-1; 5-1 ir žvakės D-4; D-5	Lapas Page	Lapų Pages	
	Codes	RD.38.13.004-86	Insulation	YES			Design temp.	35				
	Calc. No.	LST EN 13480-1	PWHT	NO			Test temp.	10÷40			9	17
	-	-	Heating	YES								





Demontuoti alkūnę 90° 80-1vnt. su vamzdžiu Ds80-1m. Pasigaminti naują mazgą ir įvirinti.

See Sheet 12

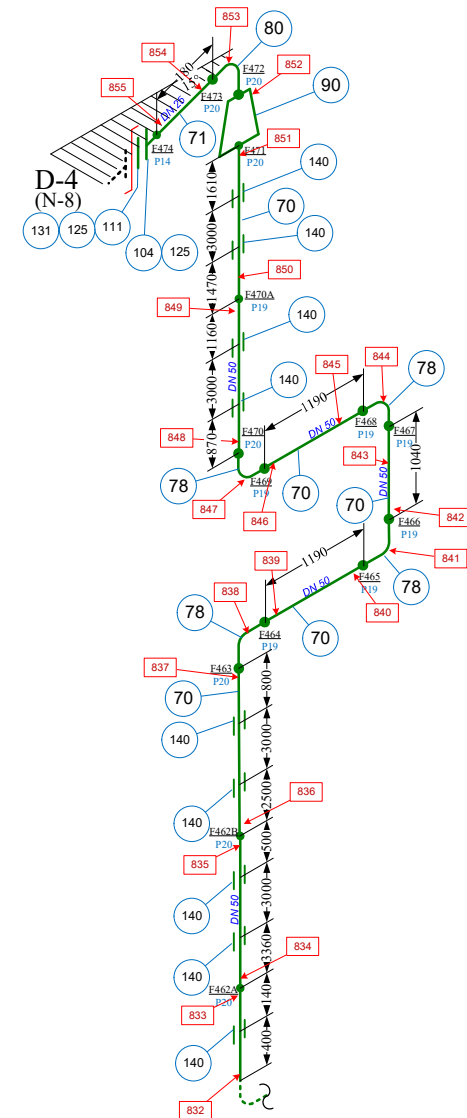


UŽDEGIMO SKYDAS 4-1


Demontuoti alkūnę 90° 80-1vnt. su vamzdžiu Ds80-2m. Pasigaminti naują mazgą ir įvirinti.

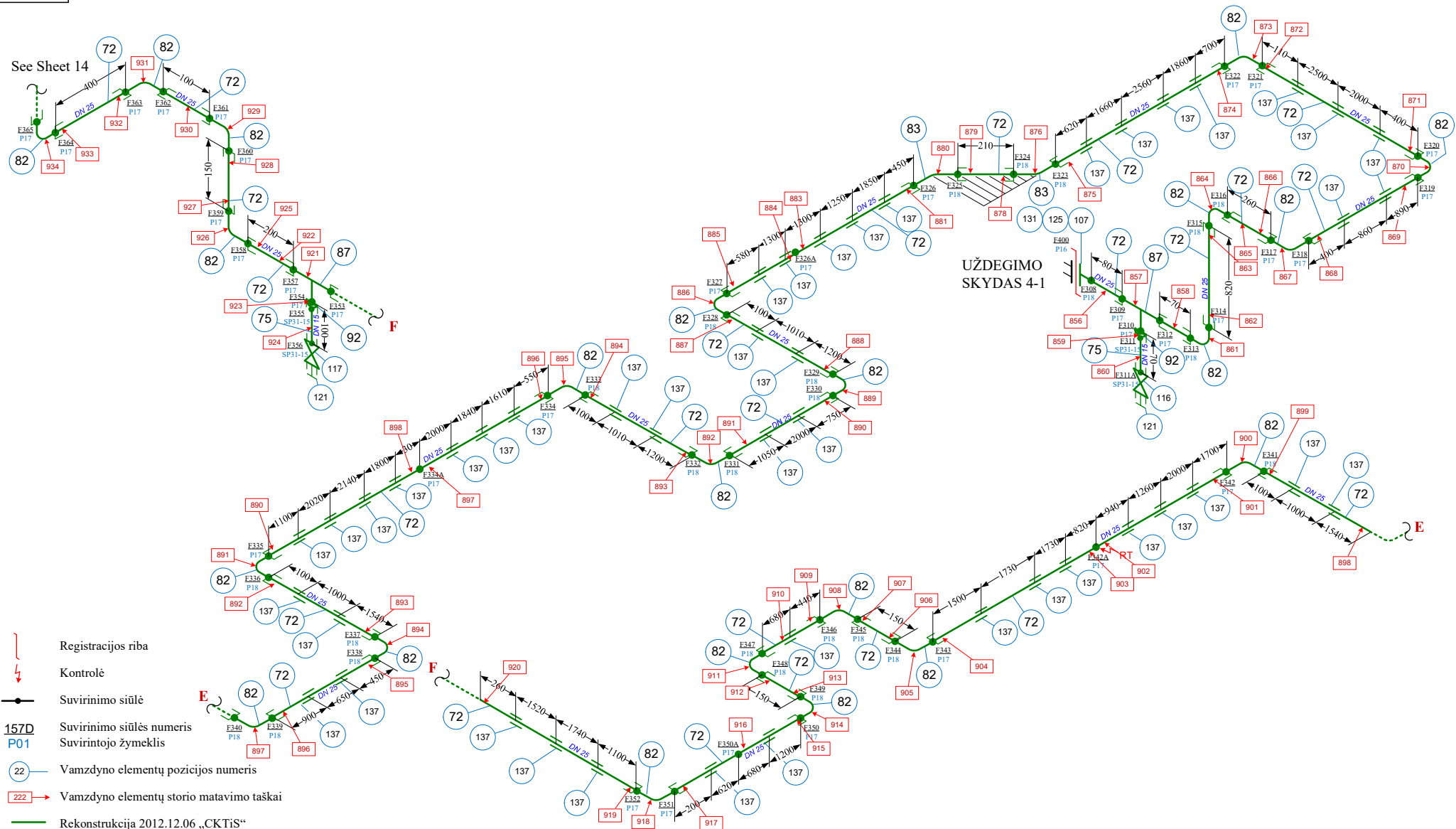



Oper. medium	AVD	GOST Category	Ба-II	Parameters	Oper. pressure	bar	4,0	Vamzdynas Nr. :/Pipe line Nr.:/ V.365/2-2	Baras:/ Section:/ GP-2, Įrenginys FŪ	
Test medium	Vanduo	PED Category	1-II		Design pressure		8,0			
Codes	RD.38.13.004-86	Material	pl20		Test pressure		12,0			
Calc. No.	LST EN 13480-1	Insulation	YES		Oper. temp.	°C	35	Vamzdynas 365/2-2 į skydines 4-1; 5-1 ir žvakės D-4; D-5	Lapas Page	Lapų Pages
-	-	PWHT	NO		Design temp.		35		11	17
-	-	Heating	YES		Test temp.		10÷40			

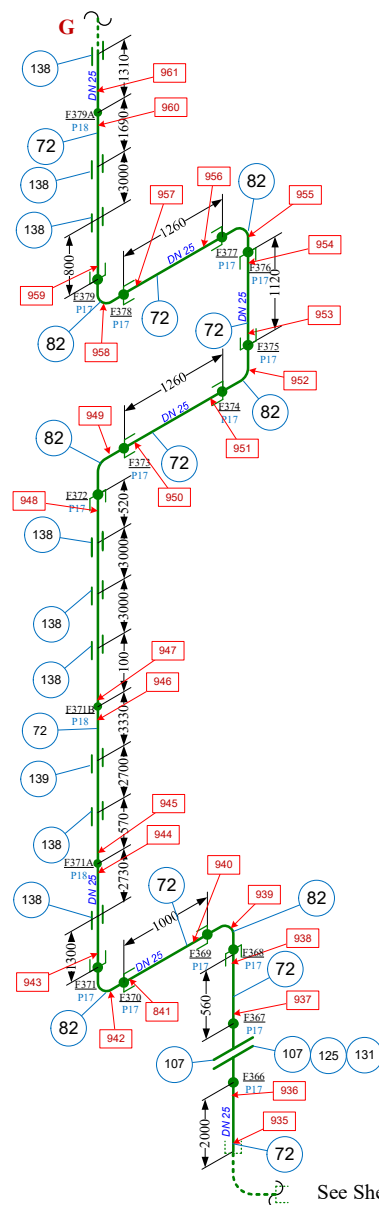


See Sheet 11

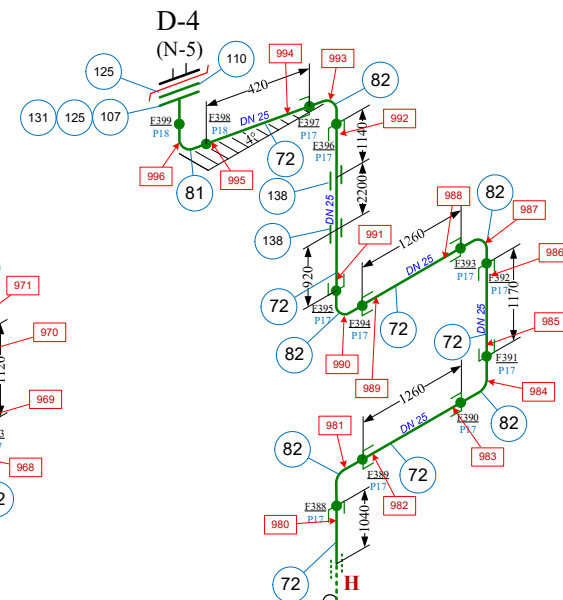
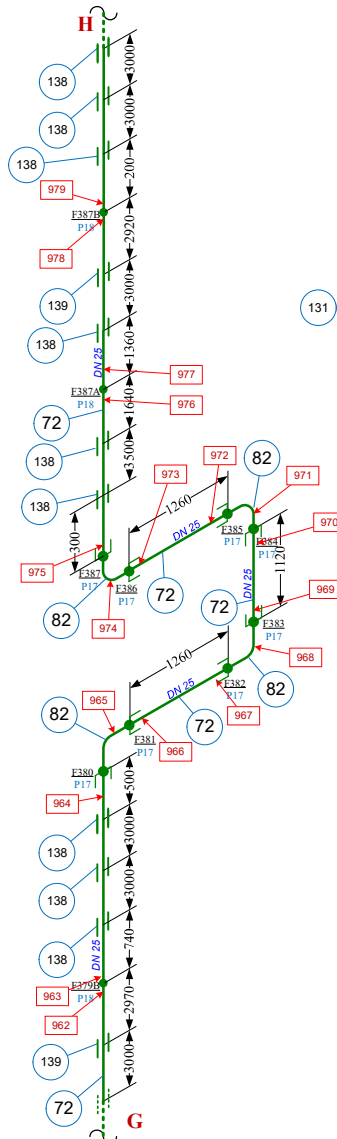
	Oper. medium	AVD	GOST Category	Ba-II	Parameters	Oper. pressure	bar	4,0	Vamzdymas Nr. ./Pipe line Nr.:/ V.365/2-2	Baras./ Section./ GP-2, Įrenginys FŪ		
			PED Category	I-II		Design pressure		8,0				
	Test medium	Vanduo	Material	pl20		Test pressure		12,0	Vamzdymas 365/2-2 į skydines 4-1; 5-1 ir žvakės D-4; D-5	Lapas Page	Lapų Pages	
	Codes	RD.38.13.004-86	Insulation	YES		Oper. temp.	35					
	Calc. No.	LST EN 13480-1	PWHT	NO		Design temp.	35	12		17		
	-	-	Heating	YES		Test temp.	10÷40					



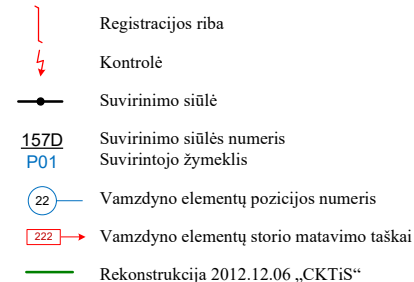
	Oper. medium	AVD	GOST Category	Ba-II	Parameters	Oper. pressure	bar	4,0	Vamzdynas Nr. ./Pipe line Nr.:/ V.365/2-2	Baras:/ Section:/ GP-2, Įrenginys FÜ		
			PED Category	1-II		Design pressure		8,0				
	Test medium	Vanduo	Material	pl20		Test pressure		12,0				
	Codes	RD.38.13.004-86	Insulation	YES		Oper. temp.	°C	35	Vamzdynas 365/2-2 į skydines 4-1; 5-1 ir žvakes D-4; D-5		Lapas Page	Lapų Pages
	Calc. No.	LST EN 13480-1	PWHT	NO		Design temp.		35				
	-	-	Heating	YES		Test temp.		10÷40				



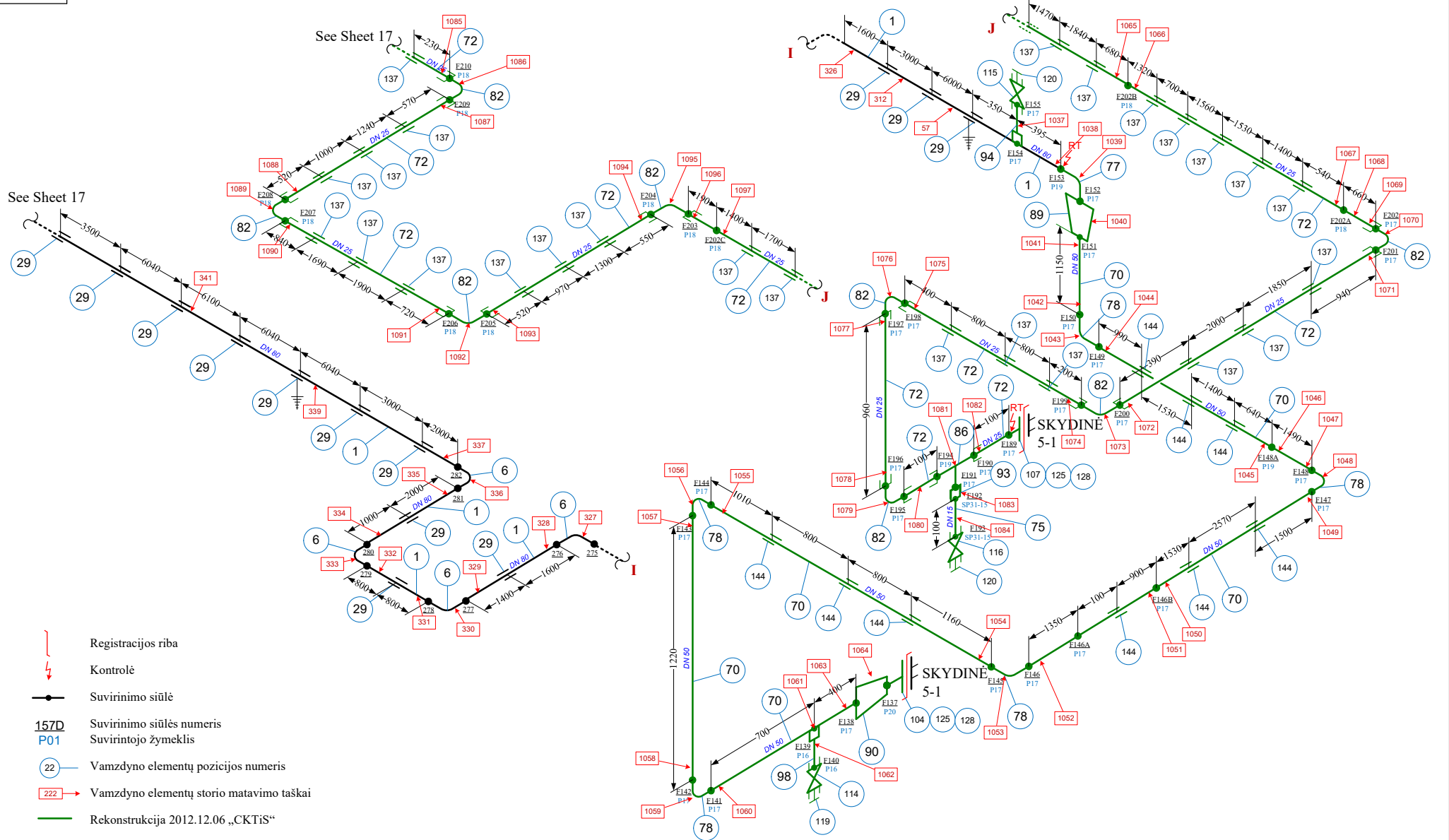
See Sheet 13

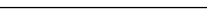


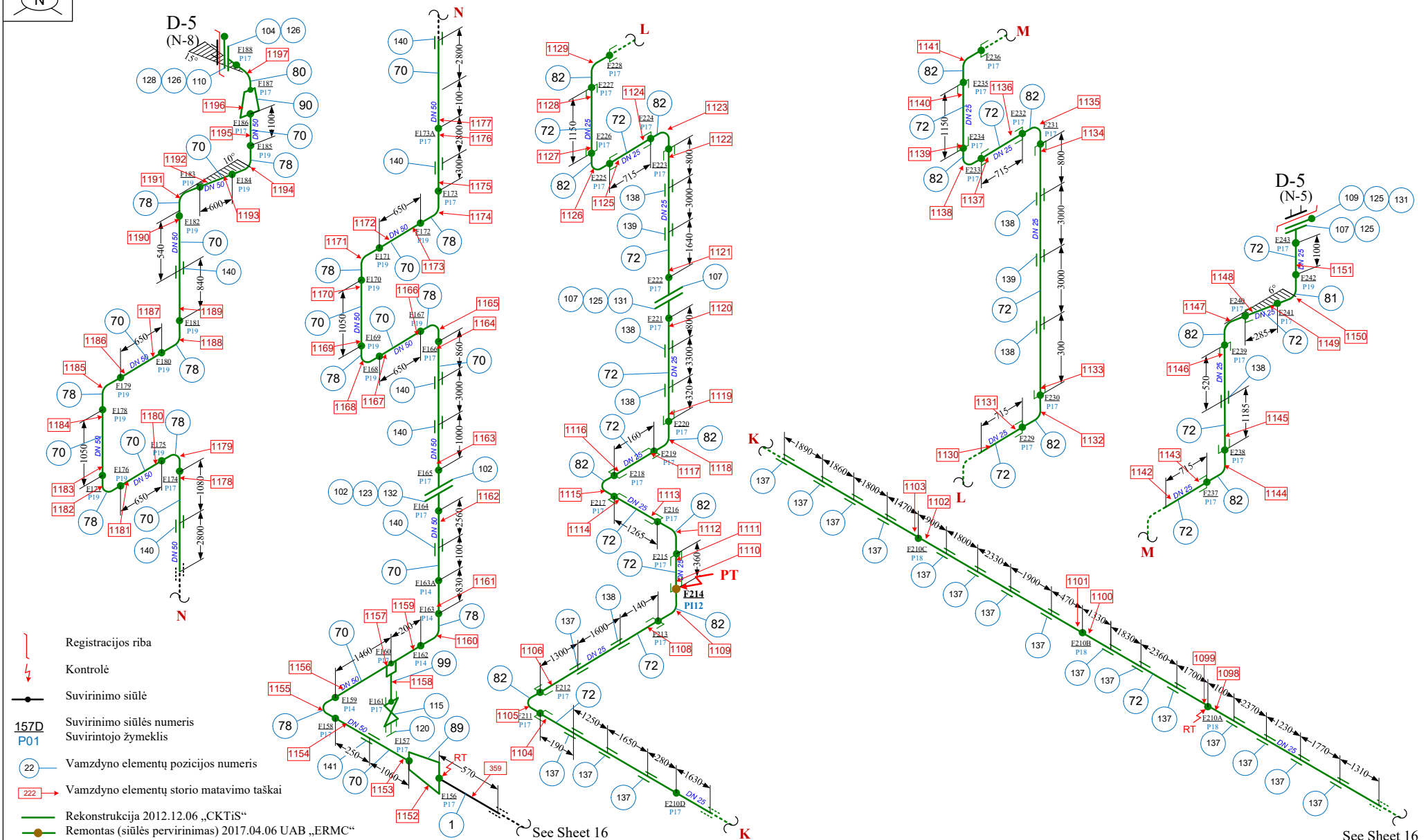
Oper. medium	AVD	GOST Category	Ба-II	Parameters	Oper. pressure	bar	4,0	Vamzdynas Nr. :/Pipe line Nr.:/ V.365/2-2	Baras:/ Section:/ GP-2, Įrenginys FŪ	
		PED Category	1-II		Design pressure		8,0			
	Test medium	Material	pl20		Test pressure		12,0			
	Codes	RD.38.13.004-86	YES		Oper. temp.	°C	35	Vamzdynas 365/2-2 į skydines 4-1; 5-1 ir žvakės D-4; D-5		Lapas Page
	Calc. No.	LST EN 13480-1	NO		Design temp.		35			14
	-	-	Heating		Test temp.		10÷40			Lapų Pages




Oper. medium	AVD	GOST Category	Ba-II	Parameters	Oper. pressure	bar	4,0	Vamzdynas Nr. :/Pipe line Nr.:/ V.365/2-2	Baras:/ Section:/ GP-2, Įrenginys FŪ		
		PED Category	1-I		Design pressure		8,0				
Test medium	Vanduo	Material	p120		Test pressure	12,0	Vamzdynas 365/2-2 į skydines 4-1; 5-1 ir žvakės D-4; D-5	Lapas	Lapų		
Codes	RD.38.13.004-86	Insulation	YES		Oper. temp.	35		Page	Pages		
Calc. No.	LST EN 13480-1	PWHT	NO		Design temp.	35					
-	-	Heating	YES		Test temp.	10÷40		15	17		



	Oper. medium	AVD	GOST Category	Ba-II	Parameters	Oper. pressure	bar	4,0	Vamzdymas Nr. ./Pipe line Nr.:/ V.365/2-2	Baras./ Section:/ GP-2, Įrenginys FŪ		
			PED Category	1-I		Design pressure		8,0				
						Test pressure		12,0				
	Test medium	Vanduo	Material	p120		°C	Oper. temp.	35	Vamzdymas 365/2-2 į skydines 4-1; 5-1 ir žvakės D-4; D-5		Lapas Page	Lapų Pages
	Codes	RD.38.13.004-86	Insulation	YES			Design temp.	35				
	Calc. No.	LST EN 13480-1	PWHT	NO			Test temp.	10÷40				
	-	-	Heating	YES								



	Oper. medium	AVD	GOST Category	Ba-II	Parameters	Oper. pressure	bar	4,0	Vamzdynas Nr. ./Pipe line Nr.:/ V.365/2-2	Baras./ Section:/ GP-2, Įrenginys FÜ		
			PED Category	1-II		Design pressure		8,0				
						Test pressure		12,0				
	Test medium	Vanduo	Material	pl20		°C	Oper. temp.	35	Vamzdynas 365/2-2 į skydines 4-1; 5-1 ir žvakės D-4; D-5		Lapas Page	Lapų Pages
	Codes	RD.38.13.004-86	Insulation	YES			Design temp.	35				
	Calc. No.	LST EN 13480-1	PWHT	NO			Test temp.	10÷40				
	-	-	Heating	YES								